

PRODUKTDATENBLATT

Artikel-Nr. 64.268.0 - Dakar Low S1P HRO SRC

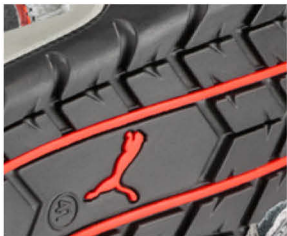


Schutz: Fiberglaskappe und flexibler FAP® Durchtrittschutz
Plus: DGUV 112-191
Schaft: Veloursleder
Futter: BreathActive Funktionsfutter
Fußbett: evercushion® plus
Sohle: Gummisohle MOTO mit iCELL, 300°C hitzebeständig
Größen / Weite: 37 - 47 / 11

DGUV
112-191



FAP
FLEXIBLE ANTI PENETRATION



Gummisohle MOTO

Diese extrem robuste, bis zu 300°C hitzebeständige Gummisohle ist Motorsport pur. Wie bei einem Reifenprofil wird die Flüssigkeit abgeleitet und optimiert den Grip auf jedem Untergrund.



Fiberglaskappe

Die neu entwickelte High-Tech-Fiberglas-Zehenschutzkappe bietet enorme Widerstandsfähigkeit und mehr Zehenfreiheit.



iCELL

Die extrem belastbare Wabenstruktur des iCELL Elements verbessert die Dämpfungseigenschaften des Schuhs und erhöht gleichzeitig Stabilität, Führung und Komfort.



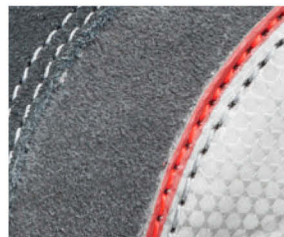
PU Zwischensohle

Direkt angespritzt absorbiert diese leichte PU-Zwischensohle Stöße über die gesamte Fußfläche.



evercushion® plus

In diesem Hochleistungs-Fußbett wird eine Kombination aus zellularem weichen Polyurethan und PORON® verwendet um Ballen und Ferse des Fußes vor Erschütterung zu schützen. Die zusätzliche Stoßdämpfung durch PORON® hält auch den strapaziösen täglichen Anforderungen stand und garantiert einen langanhaltenden Komfort und eine dauerhafte Leistung.



Obermaterial

Die homogene und robuste Oberfläche des Veloursleders macht diesen Schuh atmungsaktiver und widerstandsfähiger im harten Arbeitsalltag.

Arsitec.ch

PROTECTING YOU SINCE 1953

Arsitec AG
Industrie Neuhof 25
3422 Kirchberg BE

Tel. (D) 034 427 00 58
Tel. (F) 022 318 00 58
Fax 034 427 00 68

info@arsitec.ch
www.arsitec.ch

www.puma-safety.com